

# 1970/71

Organizace soutěží v r. 1970/71 zůstala stejná jako v minulém roce.  
Přihlásilo se 20 pod. mužstev.  
Do I. ligy 12, do II. ligy 8.  
Konečné tabulky:

## I. liga:

1. Motor
2. Energovod
3. Pozem. stavby
4. Agroprojekt
5. Deprav. podnik
6. Pedagog
7. ŠSAD
8. Zeměděl. stavby
9. Spoj
10. Požární útvar
11. OÚNZ
12. Stavopodnik

První 3 mužstva získala peněžitou odměnu.  
Motor získal putovní pohár OOR.

**MOTOR**

OÚNZ a Stavopodnik sestoupily.

## II. liga

1. Lok. depo
2. PVT
3. J.h. papírny
4. Kož. a gum. podn.
5. Sp. Pěkárný
6. KIN
7. Průmysl. komb.
8. ŽNŽZ

Lok. depo a PVT postoupily do I. ligy.

# I. LIGA KOPANÉ

# 1970 - 1971

DO MEZIPODNIKOVÉ SOUTĚŽE SE PŘIHLASILO 20 MUŽSTEV

VÝSLEDKY NAŠEHO MUŽSTVA:

1. OÚNZ	— ZS	0 : 0
2. ENERGOVOD	— ZS	2 : 1
3. ZS	— P. STAUBY	2 : 1
4. AEROPROJEKT	— ZS	2 : 4
5. ZS	— PEDAGOG	3 : 2
6. MOTOR	— ZS	6 : 1
7. ZS	— DOP. PODNIK	1 : 1
8. ČSAD	— ZS	0 : 0
9. ZS	— SPOYE	3 : 1
10. POŽ. ÚTVAR	— ZS	1 : 2
11. STAVOPODNIK	— ZS	3 : 2



## KONEČNÉ

### I. LIGA

1. MOTOR
2. EZV
3. POZ. STAUBY
4. AEROPROJEKT
5. DOP. PODNIK
6. PEDAGOG
7. ČSAD
8. ZS P. STAUBY
9. SPOYE
10. POŽ. ÚTVAR
11. OÚNZ
12. STAVOPODNIK

## TABULKY

### II. LIGA

1. LOLO ŠEPO
2. PUT
3. YIH. PAPIRNY
4. L. A. CUM. PODNIK
5. PELAŽNY
6. KIN
7. PRŮM. KOMBINÁT
8. ZHZZ
- 9.
- 10.

# 1971/72

V tomto roce se přihlásilo 23 mužstev  
v I. lize 12, ve II. lize 11.

Předsedou opět s. Stávek K.

Divočná tabulka:

## I. liga

1. Motor
2. Pozem. stavby
3. Lokom. depo
4. Zem. stavby
5. Doprav. podnik
6. Energovod
7. PVT
8. KV 70
9. ČSAD

Agroprojekt

Pedagog

Společ

} tyto mužstva vystoupila  
ze soutěže

## II. liga

1. Sfinx
2. Mototechna
3. Zem. stav. podn.
4. Příř. mysl. komb.
5. ČSAD
6. Jih. papírny
7. Kozové stáje
8. ZIV
9. Staroprojekt
10. Sp. Fábriany
11. Ig/7

Motor získal 3000 Kč  
a peněz. odměnu, jako mužstvo  
na druhém a třetím místě.

**MOTOR ČB**

Do I. ligy postoupila  
mužstva Sfinxu, která  
získala pohár DDR s odměnou,  
Mototechna a Zem. stav. podn.

**SFINX**

1971 - 1972

DO TOHOTO ROČNÍKU SE PŘIHĚLÁILO 23 MUŽSTEV.

# 4. MÍSTO V MEZIPODNIKOVÉ KOPANÉ

## KONEČNÉ TABULEY

### I. LIGA

1. MOTOR
2. POZ. STAVBY
3. LOZO DEPO
4. KEMĚDĚLSKÉ STAVBY
5. ŽOP. PODNIK
6. ENERGOVOD
7. PVT
8. KUPÚ
9. ĚSAO
10. AEROPROJEKT
11. PĚŠAOC
12. SPOHE

### II. LIGA

1. STINY
2. AUTOTECHNA
3. ŽEM. STAVEBNÍ PODNIK
4. PRŮM. KOMBINÁT
5. ĚSAO
6. YIH. PAPIRNY
7. VOZ. DEPO
8. KIN
9. STAVOPROJEKT
10. PĚŠAENY
11. VELA





# 1972/73

V roce kdy se zahajuje jubilejní 10. ročník  
mezipodnikové kopané je utvořena komise,  
pro řízení celé soutěže, kterou vede již  
8 let osvědčený pracovník s. Sládek Karel.

K této soutěži se přihlásilo 23 mužstev.  
Po podzimní části vedlo mužstvo Lok. depo  
před Energovodem a Zem. stavbami.

Ve II. lize se vedlo nejlépe mužstvo Igly,  
Těsta a Kovopodniku.

Po skončení celé soutěže se však pořadí  
změnilo.

Vyhralo mužstvo Zem. staveb před Energovodem  
a Lokom. depem.

Ve II. lize zůstala Těsta před Igly a kovopodnikem.

## I. liga.

1. Zem. stavby
2. Energovod
3. Lokom. depo
4. Motor
5. Mototechna
6. Doprav. podn.
7. Pozem. stavby
8. KSAD
9. PVT
10. Sfinx

**Krajský zemědělský  
stavební podnik**

Podob. útvar a Zem. stav. podnik  
byl vyloučen.

1972 - 73

II. liga

1. Tesla
2. Igla
3. Kovopodnik
4. Jih papirny
5. Průmysl. Komb
6. Jih. pekárny
7. KIN - Goma
8. ČSAD
9. Vozové depo
10. Romo
11. Stavoprojekt

V tomto roce byl vyhlášen turnaj o pohár  
k 10. výročí mezipodnikové kopané.

Přihlášku zaslalo 21 podniků mužstev.

Vítěz bude znám před zahájením soutěží  
r. 1973/74.

# ZHODNOCENÍ SEZONY ROKU 1973.

Šlo jako v každém roce, kdy i v letošním je málo a některé strany udělaly malou reprezentaci.

V sezóně 1972-73 vzhledem k novému ministerstvu veřejné fyzikální kultury, mu podniku korekce a stonice na Zmíně 2 12 účastní, ačkoli dva oddíly mužů neúčastnily. Šlo o mužskou družinu na míčku v ústřední jízdě na místě 11-15. Účastníci jsou 9-10 (úroveň v porovnání s rokem 72), což znamená na př. i v některých případech.

## 7. Konečné tabulky soutěží 1972-1973 :

I. liga										
1. Zemědělské stavby	9	7	1	1	27	:	6			15
2. Energovod	9	7	0	2	21	:	9			14
3. Loko depo ČSD	9	6	1	2	35	:	17			13
4. Motor	9	5	1	3	15	:	17			11
5. Mototechna	9	4	2	3	18	:	23			10
6. Dopravní podnik	9	4	0	5	17	:	20			8
7. Pozemní stavby	9	2	2	5	16	:	19			6
8. ČSAD	9	2	1	6	13	:	24			5
9. PVI	9	2	0	7	12	:	25			4
10. Sfinx	9	1	2	6	12	:	25			4
II. liga										
1. Tesla	10	9	0	1	38	:	14			18
2. Igle	10	8	0	2	33	:	13			16
3. Kovopodnik	9	6	1	2	32	:	11			13
4. Jihočeské papírny	10	6	0	4	25	:	19			12
5. Průmyslový kombinát	10	4	3	3	25	:	27			11
6. Jihočeské pekárny	10	5	0	5	29	:	30			10
7. KIN - Gama	9	3	1	5	16	:	28			7
8. ČSAD	8	2	2	4	22	:	28			6
9. Vozov. depo ČSD	9	2	1	6	13	:	27			5
10. Romo	9	2	1	6	18	:	25			5
11. Stavoprojekt	10	0	1	9	16	:	41			1

2. divize byly zastoupeny týmy: Kovopodnik, Romo, vozov. a Sfinx. Další liga byla zastoupena na 12 účastníků, 2. liga postoupily všechny týmy a to: Tesla, Igle, Kovopodnik, Jih. papírny a Průmysl. kombinát.

Sezóně 1973-74 vzhledem k novému ministerstvu veřejné fyzikální kultury



# 1973/74

Začíná 73/74 se zúčastnilo 28 podniků mužstev. Opět se hrálo v I. a II. lize.

V I. lize nedohrálá soutěž mužstev ČSAD a Loko dopa pro mezijem a sportov vyžití. Ale i tak na 600 pracujících našich závodů se zasloužila o dobrý průběh celé soutěže. Komisi, která se pravidelně scházela řídit opět s. Sládek.

Tabulky:

I. liga

1. Iglu
2. Motor
3. Energovod
4. Pozem. stavby
5. Kovo podnik
6. Tesla
7. Zeměděl. stavby
8. Jih. papírny
9. Doprav podnik
10. DVT
11. Prům. kombi
12. Mototechna
13. ČSAD
14. Loko dopa (vystoupilo)

II. liga

- 1) Jih. pekárny
2. Tech služby města
3. KIN GAMA
4. ŽNŽP
5. Vozu dopa
6. Stavoprojekt
7. Drobné zbeží
8. ČSSS Rožnov
9. Zelenina
10. Zem. stav podnik
11. ČSAC
12. Stáv pod. města
13. Společné suroviny
14. Žel. byt. výstavby





1973 / 74

3. Konečné tabulky ročníku 1973 - 1974 :

I. liga							
1. Igla n.p.	12	10	0	2	41	: 16	20
2. Motor n.p.	12	8	2	2	37	: 11	18
3. Energovod	12	8	2	2	32	: 20	18
4. Pozemstavby	12	8	1	3	45	: 25	17
5. Kovopodnik	12	7	1	4	32	: 21	15
6. Tesla	12	7	1	4	24	: 26	15
7. Zeměděl. stavby	12	6	1	5	26	: 20	13
8. Jih. papírny	12	5	2	5	31	: 24	12
9. Doprav. podnik	12	4	2	6	21	: 22	10
10. P V T	12	3	2	7	19	: 35	8
11. Prům. kombinát	12	3	1	8	16	: 31	7
12. Mototechna	12	1	0	11	12	: 45	2
13. ČSAD	12	0	1	11	8	: 48	1
14. Loko depo	vystoupilo ze soutěže						

*2. I. ligu postoupila mužstva ČSAD a Loko depo.*

# 1974/75

Ročník 1974/75 byl zahájen za účasti 31 podnik. mužstev z Čes. Budějovic.

V I. lize, kde hrálo 15 mužstev se rozpoutal boj o vítěze od prvního kola. Podzimní vítěz Kovopodnik byl nakonec předstížen mužstvem Energovodu.

V tomto roce požádal o uvolnění z funkce předsedy, osvědčený pracovník mezipodnikové kopané s. Sládek. Komise pro řízení mezipodnikové kopané mu děkuje za vzorné vedení a vykonanou práci.

Konečné tabulky:

## I. liga

- 1) ENERGOVOD
- 2) Kovopodnik
- 3) KZSP
- 4) Jih. pekárny
- 5) KIN Gama
- 6) Pozemní stavby
- 7) BUPAK
- 8) PVT
- 9) Doprav. podnik
- 10) MOTOR
- 11) Technické služby
- 12) Mototechna
- 13) Igla
- 14) Průmysl. kombinát
- 15) Tesla

## II. liga

- 1) TEPLÁRNA
- 2) ZNZP
- 3) Drobné zboží
- 4) ČSSS Rožnov
- 5) Olak
- 6) Zelenina
- 7) Budovar
- 8) Vozové depo
- 9) OSP
- 10) SVÚ
- 11) Jih. cihelny
- 12) Stav. pod. města
- 13) ČSAO
- 14) Sběr. suroviny
- 15) ŽBV
- 16) Stavoprojekt

Do II. ligy sestoupila Tesla

Do I. ligy postoupila Teplárna a ZNZP.



1974 / 75

**VÍTEZ** posledního ročníku podnikové 1. ligy jihočeské metropole, celek Energovodu. Zleva stojí: Kučera (38), Matějka (38), Božovský (20), Trhlin (32), Šnobl (41), Turek (41), Spantinger (49), v pokleku zleva jsou Mařík (23), Vesecký (35), Pohánek (39), Šulista (39), Lindauer (27) a Wolf (36). Do kolektivu patří ještě Silhavý (39), Stašek (38) a Havel (28). Věkový průměr týmu je 35,5 let. Foto M. CHODĚ

VÍTEZNÉ MUŽSTVO 1. LIGY EGV

## KONEČNÉ TABULKY

Konečné tabulky podnikových lig vypadají následovně:

### I. LIGA:

1. Energovod	13	1	0	55:18	27
2. Kovopodnik	10	3	1	45:16	23
3. KZSP	11	1	2	44:21	23
4. Jm. pekářny	6	1	5	48:29	17
5. KIN Game	8	2	6	28:23	14
6. Poz. stavby	8	1	7	40:37	13
7. Papírny	4	4	6	28:38	12
8. FVT	5	2	7	27:38	12
9. Dopravní podnik	5	2	7	27:38	12
10. Mojor	5	1	8	24:33	11
11. Tech. služby	5	0	9	34:44	10
12. Mototechna	3	4	7	21:30	10
13. Igle	4	2	6	18:34	10
14. Frúm. kombinát	4	1	9	21:39	9
15. Tesla	3	1	10	29:44	7

### II. LIGA

1. Teplárna	13	2	0	84:24	28
2. ZNZP	12	2	1	80:21	28
3. Drob. zboží	12	1	2	58:22	25
4. ČSSS Rožnov	9	2	4	47:23	20
5. OVAk	9	2	4	34:18	20
6. Železnina	8	2	5	51:43	18
7. Budvár	7	3	5	45:33	17
8. Vozové depo	7	2	6	38:39	18
9. OSP	7	1	7	40:43	15
10. SVU	7	1	7	33:46	15
11. Jm. cihelny	8	2	7	40:33	14
12. Stav. pod. města	5	1	8	24:43	12
13. ČSAO	3	0	12	18:52	6
14. Sběr suroviny	2	0	13	17:55	4
15. Žel. byt. výstav.	2	0	13	21:74	4
16. Stavoprojekt	0	1	14	8:53	1

Postup z II. do I. ligy si zajistily Teplárna a ZNZP, vítězem soutěže slušností ze všech 31 kolektivů je celek Železniční bytové výstavby.

## 500 odborářů v kopačkách

Podnikové kopané v jihočeské metropoli má za sebou jeden z nejzdařilejších ročníků. Není jisté zanedbatelné, když ve spartakiádním roce tělovýchovné aktivity pravidelně týden co týden sportovalo ve 31 mužstvech na pát tisícovky prázdnících.

Zájem o podnikovou ligu je opravdu mimořádný. Její průběh zaplňuje ve spolupráci s ODR komise při OV ČSTV, vyvolaná z nadšenců z jednotlivých týmů a řadu let obětavě vedená Karlem Stádkem. Až na malé výjimky jednotlivé celky komisi nepřidělávaly zbytečně práci nekvalitní či zaražovaním hráčů, které neměly na soudiskách.

NAŠE MUŽSTVO SKONČILO NA 3. MÍSTĚ



# 1975/76

Opět 39 mužstev rozehrálo nový ročník mezipodnikové kopané.

Po odstoupení s. Sládků, byl zvolen s. Dvořák Vratislav novým předsedou komise pro řízení mezipodnikové kopané.

V I. lize, která měla velmi vyrovnaný průběh zvítězilo opět mužstvo Energovodů před Tepelárnou.

Ve II. lize zvítězilo mužstvo Drob. zboží před OSP. Obě tato mužstva postoupila do I. ligy, ze které sestoupily OPS a Dopr. podnik.

Tabulky:

I. liga

- 1) ENERGOVOD
- 2) Tepelárna
- 3) MOTOR
- 4) KZSP
- 5) 1819
- 6) Kovopodnik
- 7) Pozem. stavby
- 8) ZNZP
- 9) PVT
- 10) Jih. pekárny
- 11) KIN Gama
- 12) Mototechna
- 13) TSM
- 14) BUPAK
- 15) OPS
- 16) Doprav. podnik

II. liga

- 1) DROB. ZBOŽÍ
- 2) OSP
- 3) Tesla
- 4) SPM
- 5) KS SNB
- 6) Jč PSM
- 7) Budvar
- 8) Sbír. suroviny
- 9) SVÚ
- 10) OVGK
- 11) Voz. depo
- 12) Sfinx
- 13) Zelenina
- 14) ČSSS Rožnov
- 15) ŽST



1975/76

## Konečné tabulky soutěží ročníku 1975/76:

I. liga:							
1. Energovod	15	11	3	1	57 : 15	25	
2. Teplárna	15	12	1	2	47 : 17	25	
3. Motor	15	10	4	1	36 : 13	24	
4. KZSP	15	8	4	3	43 : 23	20	
5. Iгла	15	8	4	3	41 : 23	20	
6. Kovopodnik	15	8	4	3	39 : 22	20	
7. Poz. stavby	15	9	1	5	41 : 23	19	
8. ZNZZ	15	8	0	7	37 : 26	16	
9. PVT	15	7	2	6	30 : 43	16	
10. Jih. pekárny	15	6	2	7	36 : 43	14	
11. KIN Gama	15	4	1	10	23 : 46	9	
12. Mototechna	15	4	0	11	18 : 43	8	
13. TSM	15	3	2	10	21 : 56	8	
14. Bupak	15	3	1	11	23 : 42	7	
15. OPS	15	3	1	11	21 : 45	7	
16. Dopř. podnik	15	1	0	14	18 : 51	2	

## TABULKA STŘELCŮ NAŠEHO MUŽSTVA:

ČUDAR VLAD.	12
HORA KAR.	10
SEJK VÁR.	5
CHALUPA VÁR.	5
FAFLIK MIR.	2
MAŠEK VÁR.	2
LUČEŘA VÁR.	2
ŠTĚPÁK KAR.	1
ŠTĚPÁK JOS.	1
LAZAS MIL.	2

TENTO ROČNÍK HOBNOTÍME JAKO ÚSPĚŠNÝ.

# Třetí jsme být mohli...

Na křesle strany 75-76, u střížky Energovodu, postoupily  
 OVP a (Dopr. podnik. II. T. ligy postoupily (Motu stříž a OVP

2) Konečné tabulky soutěží ročníku 1975/76:

I. liga:							
1. Energovod	15	11	3	1	57	: 15	25
2. Teplárna	15	12	1	2	47	: 17	25
3. Motor	15	10	4	1	36	: 13	24
4. KZSP	15	8	4	3	43	: 23	20
5. Igla	15	8	4	3	41	: 23	20
6. Kovopodnik	15	8	4	3	39	: 22	20
7. Poz. stavby	15	9	1	5	41	: 23	19
<hr/>							
8. ZN2P	15	8	0	7	37	: 26	16
9. PVT	15	7	2	6	30	: 43	16
10. Jih. pekářay	15	6	2	7	36	: 43	14
11. KIN Gama	15	4	1	10	23	: 46	9
12. Mototechna	15	4	0	11	18	: 43	8
13. TSM	15	3	2	10	21	: 56	8
14. Bupak	15	3	1	11	23	: 42	7
15. OPS	15	3	1	11	21	: 45	7
16. Dopr. podnik	15	1	0	14	18	: 51	2
II. liga							
1. Drobné zboží	14	12	1	1	47	: 12	25
2. OSP	13	9	2	2	51	: 23	20
3. Tesla	14	9	1	4	47	: 23	19
4. SPM	14	8	3	3	30	: 16	19
5. KS SNB	13	6	3	4	26	: 16	15
6. JČ PSM	12	6	1	5	36	: 31	13
7. Budvar	12	6	1	5	28	: 35	13
8. Sběr. suroviny	12	2	6	4	18	: 14	10
9. SVÚ	14	3	4	7	22	: 34	10
10. OVaK	12	3	3	6	21	: 32	9
11. Voz. depo	10	3	2	5	21	: 21	8
12. Sfinx	11	3	2	6	30	: 44	8
13. Zelenina	14	3	2	9	13	: 37	8
14. ČSSS Rožnov	11	3	0	8	23	: 36	6
15. ŽST	14	2	2	10	11	: 50	6



NAŠE MUŽSTVA  
 PŘED UTKANÍM  
 S TEPLÁRNOU

# 1976/77

Rekordní počet - 38 podnik mužstev se přihlásilo ke 14 ročníku mezipod. kopané.

Stále větší oblibu si získává tato soutěž mezi pracujícími českobudějovických závodů.

Mužstva byla rozdělena do třech skupin.

v I. lize hrálo 16 mužstev  
v II. lize    "   14    "   "  
v divizi    "   8    "   "

Konečné tabulky:

## I. liga

1. Pozem. stavby
2. Energovod
3. ŽNŽP
4. Motor
5. Igla
6. Kovopodnik
7. Teplárna
8. Jih. pekárny
9. KŽSP
10. KIN - Gama
11. Drobn. zboží
12. TSM
13. OSP
14. BUDAK
15. PVT
16. Mototechna





1976/77

II. liga

1. Tesla
2. Sfinx
3. Vozov. depo
4. JČ Vak
5. KS SNB
6. SPM
7. Zelenina
8. Budvar
9. Doprav. podnik
10. Sběrné suroviny
11. JČ PSM
12. Oseva Rožnov
13. OPS
14. ŽST



Divize :

1. Škoda
2. KVPŮ
3. SSMOVB
4. Mapa Myšlevary
5. Jih fruta
6. VOŽ
7. Spoje 2
8. Povodí Vltavy (vystoupilo)  
OSS (mimo soutěž)





Lomiváček fotbalový 13. srpna 1976 - 77 z Jih. strany

## Podnikový fotbal

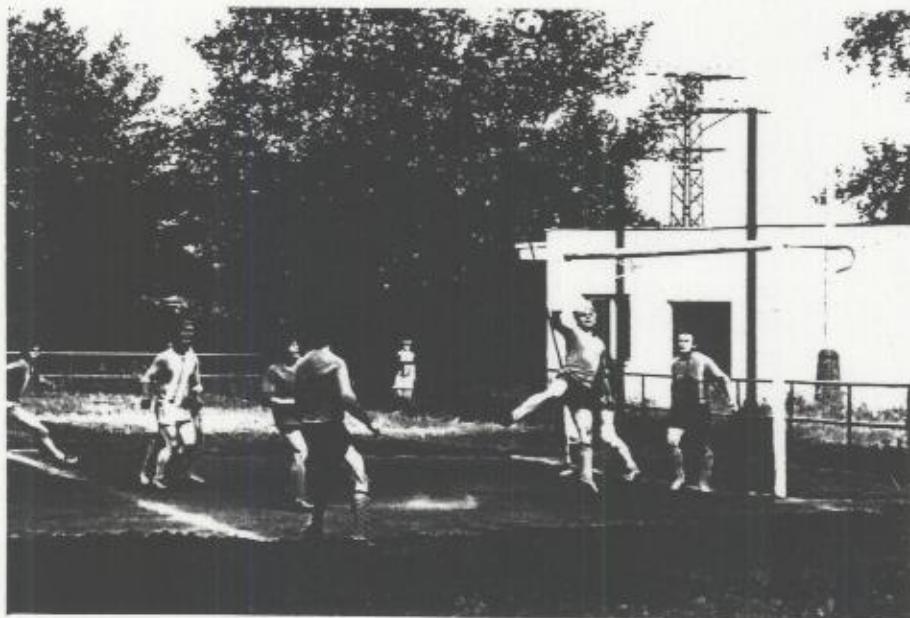
Minulý týden skončila mezipodniková soutěž v kopané, pořádaná OOR ve spolupráci s GY OSTV pro více než 800 odborářských fotbalistů Českobudějovicka. Konečné tabulky vypadají takto:

I. LIGA					
1. Poz. stavby	11	3	1	38:10	25
2. Energovod	10	3	2	33:10	23
3. ZNZP	10	3	2	35:21	23
4. Motor	9	2	4	40:22	20
5. Igla	9	1	5	38:22	19
6. Kovopodnik	6	3	4	37:30	19
7. Teplárna	6	2	5	35:18	18
8. Jih. pekárna	7	2	6	45:28	18
9. KZSP	6	1	8	31:31	13
10. KIN-Gama	3	7	5	22:25	13
11. Dřevné zboží	4	4	7	29:35	11
12. TSM	4	3	8	24:35	11
13. OSP	4	0	10	26:54	8
14. BÚPAK	3	2	10	24:55	8
15. PVT	2	3	10	23:46	7
16. Mototechna	0	3	11	9:43	3

II. LIGA					
1. Tesla	11	1	1	53:18	23
2. Sfinx	8	2	3	41:21	18
3. Vor. depo	8	1	4	29:17	17
4. JČVAK	7	1	5	25:21	15
5. KS SNB	5	4	4	23:10	14
6. SPM	5	3	5	37:28	13
7. Zelenina	6	1	6	26:33	13
8. Budver	5	3	5	20:32	13
9. Dopr. podnik	5	2	6	23:20	12
10. Sb. suroviny	5	2	5	19:23	12
11. JČPSM	5	2	6	36:42	12
12. Oseva Rožnov	3	3	7	20:38	9
13. OPS	3	1	9	17:35	7
14. ŽST	1	1	10	12:43	3

DIVIZE					
1. Škoda	12	0	0	87:15	24
2. KVPO	8	1	3	29:17	13
3. SSM OVB	5	3	3	29:28	13
4. MAPE Zliv	5	1	5	38:25	11
5. Jih. Frata	3	1	6	19:33	7
6. VOZ	3	0	8	14:45	6
7. Spojte 2	0	0	9	5:36	0

Vítězem letošního ročníku jsou tedy Pozemní stavby, II. ligu vyhrála Tesla a divizi Škoda. Od nového ročníku 1977/78 připravuje řídicí komise reorganizaci soutěží: v I. lize bude bojovat jen 10 celků, ale budou hrát dvoukolově, ve II. lize a v divizi bude po 18 týmech, hrájících jednokolově.



Před brankou Igly v akci Lavička Fr. po střele H. Jilku

# 1977/78

Zájem o podnikovou kopanou je opravdu mimořádný.

Podniková kopaná v jihočeské metropoli má za sebou jeden z nejednatřilejších ročníků.

Není jisté zanedbatelné, když týden co týden sportovalo v 42 mužstvech na tisícovku pracujících.

Hrála se I. liga o 10 mužstvech dvoukolově, II. liga a divize o 16 mužstvech jednokolově.

## Konečné tabulky:

### I. liga

1. KOVOPODNIK
2. IGLA
3. ENERGOVOD
4. POZEM. STAVBY
5. TEPLÁRNA
6. MOTOR
7. KZSP
8. ZNEP
9. TESLA
10. JIH. PEKÁRNY

Čestupují JIH. PEKÁRNY

Postupuje ŠKODA

1977 / 78

**I. liga**

1. ŠKODA
2. KS SNB
3. DRUB. ZBOŽÍ
4. PVT
5. TSM
6. SFINX
7. BUPAK
8. DSP
9. SPM
10. ZELENINA
11. KIN GAMA
12. MOTOTECHNA
13. DOPRAV. PODNIK
14. JI VAK
15. BUDVAR — SESTUPUJE
16. JIH FRUTA — SESTUPUJE

**II. liga**

1. JIH. TISKÁRNÝ — POSTUPUJÍ
2. MLÝNY A TĚSTÁRNÝ — POSTUPUJÍ
3. PEDAGOG
4. ŠZP HLUBOKÁ
5. JI PSM
6. JIHOKOV
7. ŽEST
8. MAPE
9. VOZ
10. STAVOMONTÁŽE
11. OSS
12. SSM OVB
13. KGP
14. OSEVA
15. SPOJE 2
16. OPS

# 1978/79

Opět se přihlásilo do oblíbené  
mezipodnikové kopané v Čes. Buděj-  
ovicích. 42 mužstev.

Hrálo se stejným způsobem  
jako minulého roku.

I. liga - 10 mužstev - dvoukolové  
II. liga - 16 mužstev - jednokolové  
divize - 16 mužstev - jednokolové

Konečné tabulky :

## I. LIGA

1. ENERGOVOD
2. POZ. STAVBY
3. ŠKODA
4. TEPLÁRNA
5. TESLA
6. MOTOR
7. KZSP
8. IGLA
9. KOVOPODNIK
10. ZNZP

Sestupuje mužstvo ZNZP  
Postupuje KS SNB



1978/79

II. LIGA

1. **KS SNB**
2. MLÝNY BŘEZÍ
3. SFINX
4. Stav. pod. města
5. MOTOTECHNA
6. Tech. služby města
7. Ji Vak
8. Jih. pekárny
9. Jih. tiskárny
10. PVT
11. Okres. stav. podnik
12. Doprav. podnik
13. Jih. frutá
14. BUPAK
15. Dr. zboží
16. BUDVAR

DIVIZE

1. **STAVOMONTÁŽE** - postupuje
2. ŠZP HLUBOKÁ - postupuje
3. SSM OVB
4. JIHOKOV
5. JEDNOTA
6. KGP
7. OSS
8. JČPSM
9. Pedagog
10. ŽSP
11. SPOJE 2
12. JPM
13. DAPS
14. MAPE
15. VOZ
16. Dseva - mužstvo vystoupilo

# 1979/80

Již 17 ročník mezi podnikové kopané v Čes. Budějovicích, byl zahájen 29.9. za účasti 14 mužstev, i když se hlásily další podnik. mužstva.

Po čtyřletém působení ve funkci předsedy Vr. Dvořáka, byla tato funkce svěřena V. Šnoblovi.

Až na výjimky, jednotlivé celky, nepřidělovaly zbytečně práci, nekdezení či zraňováním hráčů, kteří nemohli hrát, pro start v soutěžích fotbal. svazu.

KONEČNÉ TABULKY :

I. LIGA

1. EGV
2. poz. stavby
3. ŠKODA
4. KS SNB
5. MOTOR
6. TEPLÁRNA
7. TESLA
8. KZSP
9. IGLA
10. KOVOPODNIK - sestupuje

PS - STAVOMONTÁŽE - postupuje

1973 / 80

**II. LIGA**

**1. PS-STAVOMONTÁŽE**

2. ŠZP HLUBOKÁ

3. S P M

4. DOPRAV. PODNIK

5. P V T

6. MOTOTECHNA

7. DROB. ZBOŽÍ

8. MLÝNY BŘEZÍ

9. SFINX

10. T S M

11. O S P

12. Jih. fruta

13. Jih. pekárny

14. BUPAK

15. Ji Vak

- sestupuje

16. Jih. tiskárny

- sestupuje

**DIVIZE**

**1. PEDAGOG**

- postupuje

**2. OS SNB**

- postupuje

3. SIGMA

4. KIN Gama

5. MAPE Zliv

6. Jč PSM

7. Jihokov

8. Ž S P

9. J P M

10. MNV Hluboká

11. BUDVAR

12. JEDNOTA

13. KGP

14. O S S

15. VOZ

16. O P S



42 podnikových jedenáctek na Budějovicku

# Nejlepší Energovod

V pořadí již 17. ročníku odborářské fotbalové soutěže Česko-budějovická se zúčastnilo ve třech skupinách celkem 42 podnikových mužstev — více než tisícovka pracujících tak měla možnost pravidelně jednou týdně aktivně sportovat! Vítězem v I. lize se stal Energovod ČB, sestupuje Kovopodnik. II. ligu vyhrál a postup si zajistil celek Stavomontáží, naopak sestupují Jivak a Tiskárny, jejichž místa ve II. lize zaujmou Pedagog a OS SNB. Nový ročník této obří fotbalové soutěže neregistrovaných hráčů začne 1. září. Přinášíme konečné tabulky, uzavřené řídicí komisí k stanovenému termínu bez ohledu na nesehraná utkání, která neměla v žádném případě vliv na umístění v žele tabulek.

## I. LIGA

1. Energovod	17	13	2	2	48:11	28
2. Pozem. st.	18	12	2	4	47:16	26
3. Skoda ČB	17	11	3	3	39:21	25
4. KS SNB	18	10	2	6	28:24	22
5. Motor ČB	18	9	3	4	55:29	21
6. Teplárna	15	6	4	5	29:34	16
7. Tesla ČB	18	4	2	12	29:56	10
8. KZSP ČB	17	3	3	11	18:37	9
9. Igla ČB	17	1	7	9	22:42	9
10. Kovopod.	17	2	0	15	15:60	4

## II. LIGA

1. Stavomont.	15	14	1	0	62:12	29
2. ŠZP Hlub.	14	9	3	2	35:15	21
3. SPM	13	6	5	2	30:23	17
4. Dop. pod.	15	6	5	4	28:24	17
5. PVT	13	7	2	4	33:18	16
6. Mototech.	15	4	7	4	28:28	15
7. Dr. zboží	13	7	0	6	39:25	14
8. Ml. Březí	14	6	2	6	33:28	14
9. Sfinx	14	5	4	5	26:28	14
10. TSM	14	6	1	7	46:46	13
11. OSP	14	4	4	6	30:32	12
12. Fruta	12	3	6	3	22:27	12
13. Pekárny	15	3	5	7	20:40	11
14. BUPAK	15	2	4	9	19:48	8
15. JIVAK	14	2	3	9	12:32	7
16. Tiskárny	14	0	4	10	19:54	4

JIHOČESKÁ PRAVDA • 10

# VÝSLEDKY

## 1979 / 1980

## DIVIZE

1. Pedagog	14	13	0	1	56:8	26
2. OS SNB	14	12	0	2	45:14	24
3. Sigma	15	9	2	4	33:17	20
4. KIN-Gama	15	9	1	5	43:21	19
5. MAPE Zliv	13	9	1	3	38:17	19
6. JEPSM	14	7	4	3	31:20	16
7. Jihokov	14	6	3	5	32:29	15
8. ŽSP	14	5	1	8	33:35	11
9. JPM	13	5	1	7	31:33	11
10. MNV Hlub.	14	5	1	8	26:31	11
11. Budver	12	5	0	7	27:31	10
12. Jednota	12	3	3	6	25:35	9
13. KGP	10	2	2	6	18:26	6
14. OSS	13	2	1	10	16:69	5
15. VOZ	7	1	0	6	7:22	2
16. OPS	14	1	0	13	7:58	2